

ARRÉGULAS PO SU SARDU

#1

S'Alfabetu

ALFABETU SARDU

Oindii in s'alfabetu sardu si imperant is lèteras de s'alfabetu latinu

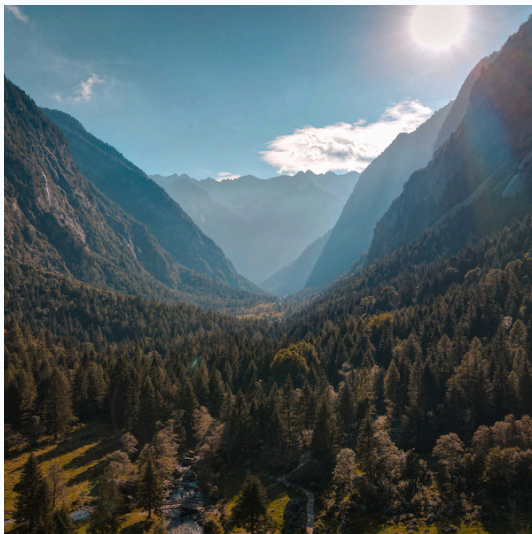
A B C D E F G H I J L
M N O P R S T U V X Z

S'alfabetu sardu est cumpónniu dae 22 lèteras, a diferéntzia de cussu internatzionali ammancant K, Q, W e Y.

ALFABETU SARDU



Abi



Bacu

ALFABETU SARDU

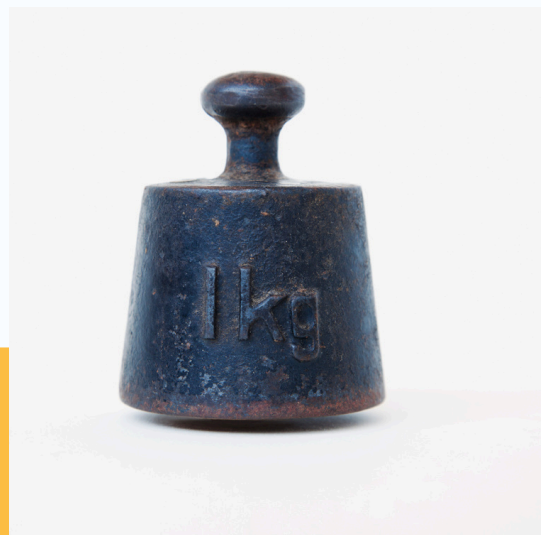


Casu



Chèscia

Chillu



Cerexa

Cìxiri



ALFABETU SARDU



Dimizana



Erba



Fogu

ALFABETU SARDU



Gatu



Gherra



Ghiàciu



Genugu



Giogu

ALFABETU SARDU



sa H si imperat scéti
aintru de is fueddus e
mai a cumentzu
es. pachitu, oghixeddu



Ingricu



Janas

Coja



ALFABETU SARDU



Lana



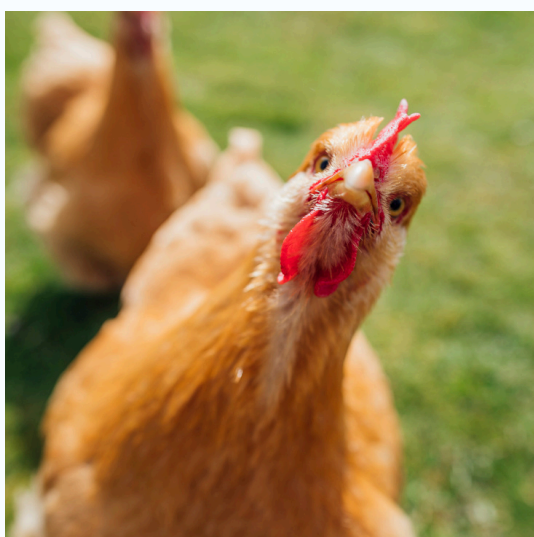
Manu



Niu



Ortu



Pudda



(Ar)Ràdiu

ALFABETU SARDU



Soli



Topi



Ungas



Votu

ALFABETU SARDU



sa X (scéscia) si imperat
sceti aintru de is fueddus
e mai a cumentzu
es. foxi, paxi, nexi, boxi



Ziru

Tzùcuru

